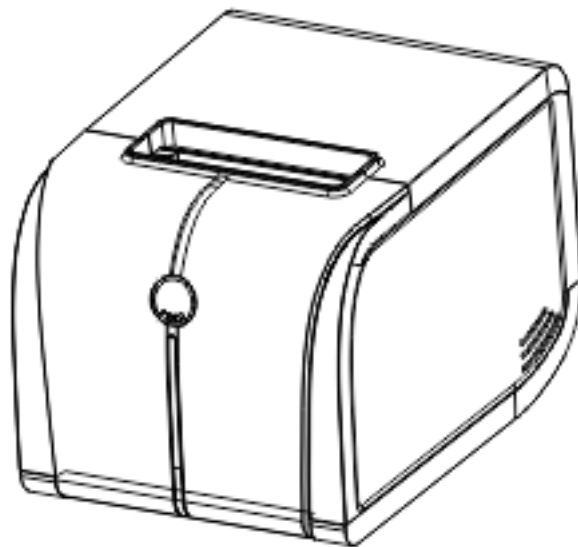


MANUAL DO USUÁRIO



F-INTER03

IMPRESSORA TÉRMICA DE RECIBOS



Competências em impressoras comerciais

1 Aviso de Segurança:

- Não toque a cabeça de impressão com qualquer coisa.
- Não toque no cortador de lâmina
- Não dobre o cabo de alimentação excessivamente ou coloque objetos pesados sobre ele.
- Não use a impressora quando ele está fora de ordem. Isto pode causar um incêndio ou e eletrocussão.
- Ao ligar ou desligar a ficha, segure sempre o não conecte o cabo.
- Mantenha fora do alcance das crianças.
- Use somente acessórios aprovados e não tente desmontar, reparar ou remodelar por si mesmo.
- Instalar a impressora em uma superfície firme. Escolha uma superfície onde o nível de vibração é estável.
- Não ligue uma linha telefônica ao periférico unidade conector.
- Recomendamos que você desligue a impressora da tomada elétrica se para um longo período.

2 Aplicações

- Recibos de sistema POS
- Recibos de sistema EFT POS
- Academia, cargo, hospitais, recibos de sistema da aviação civil
- Recibos de Inquérito, sistema de serviço
- Recibos de teste de Instrumento
- Fiscal, Tab, Recibos

3 Desempacotando

- Depois de desembalar o aparelho, verifique se todos os acessórios necessários estão incluídos no pacote.
- 1PC Manual do Usuário
- 1PC impressora
- 1PC Cabo de dados
- 1PC Cabo de força (inclui cabo de alimentação)

4 Características

- ESC comando / POS compatível
- Construído em GB18030 grandes fontes chinesas e 68 línguas internacionais.
- Integração da placa mãe e placa de interface alcança alta integração e alta confiabilidade.

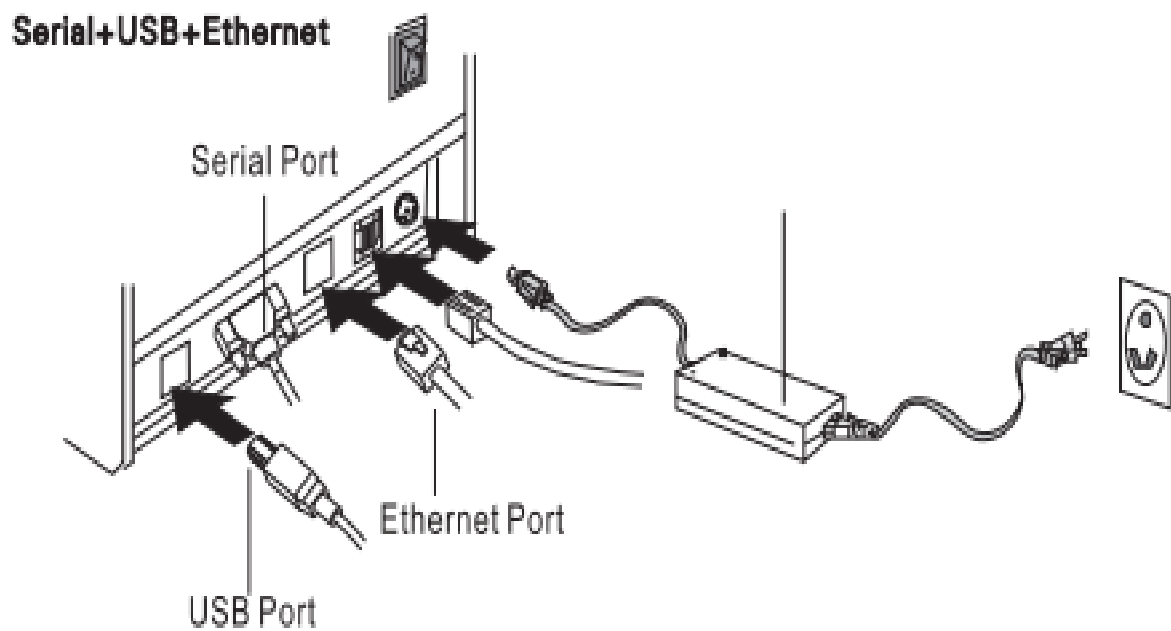
- Porta UO Ethernet USB Serial opcional.
- Projeto de otimização em USB garante uma operação mais conveniente que a comunicação do PC host
- Porta permanecerá o mesmo depois de substituir nova porta USB UO.
- Mecanismo e auto cortador integrado, mais durável.

5 Especificações

Modelo	F-INTER03
Velocidade Impressão	250mm/sec.
Largura de impressão	79.5 ±0.5mm
Ponto	576pontos / linha e 512pontos/linha
Caracteres	Modelo ANK, Fonte A:12x24 pontos Fonte B: 9x17 pontos, Caracteres Chineses: 24x24 pontos
Comando de impressão	Compatível com ESC/POS
Interface	Serial + USB+Ethernet
Cortador Aut.	Parcial
Precisão da impressão	150km
Modo Código de Barras	UPC-A/UPC-E/JAN13(EAN13) / JAN8(EAN8) /CODE39/ITF/CODABAR/CODE93/CODE128
Espessura do Papel	0.06~0.08mm
Adaptador de Energia	Entrada: AC110v~220v,50~60Hz Saída: DC24V / 1.5A
Fonte de Energia	DC 24V / 1.5A
Gaveta de dinheiro	DC 24V / 1A
Operação (C°)	Temperatura: 0~45°C Umidade: 10~80%
Armazenamento (C°)	Temperatura: -10~60°C Umidade: 10~90%

6 Conexão da Impressora

- Plugoconector do caboDCno conectorde alimentação da impressora.
- Plugo conector do cabode dadosao conectorde interface da impressora.
- Plugo cabo da gavetapara dentro do conector do pontapé degavetapara forana parte de trásdaimpressora ao lado doconector deinterface.

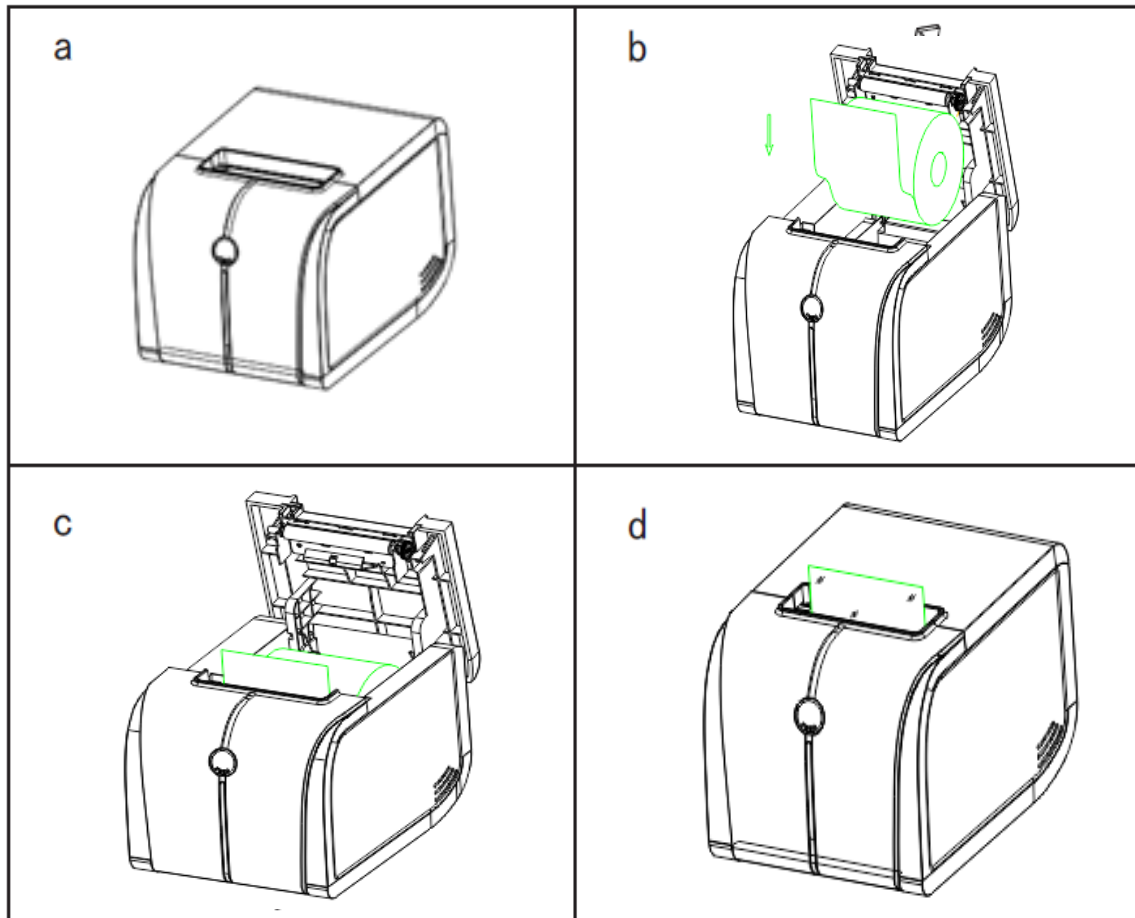


Legenda:

- Cash Drawer: Gaveta de dinheiro
Power Adapter: Adaptador de energia
Power cord: cabo de alimentação
Serial port: Porta serial

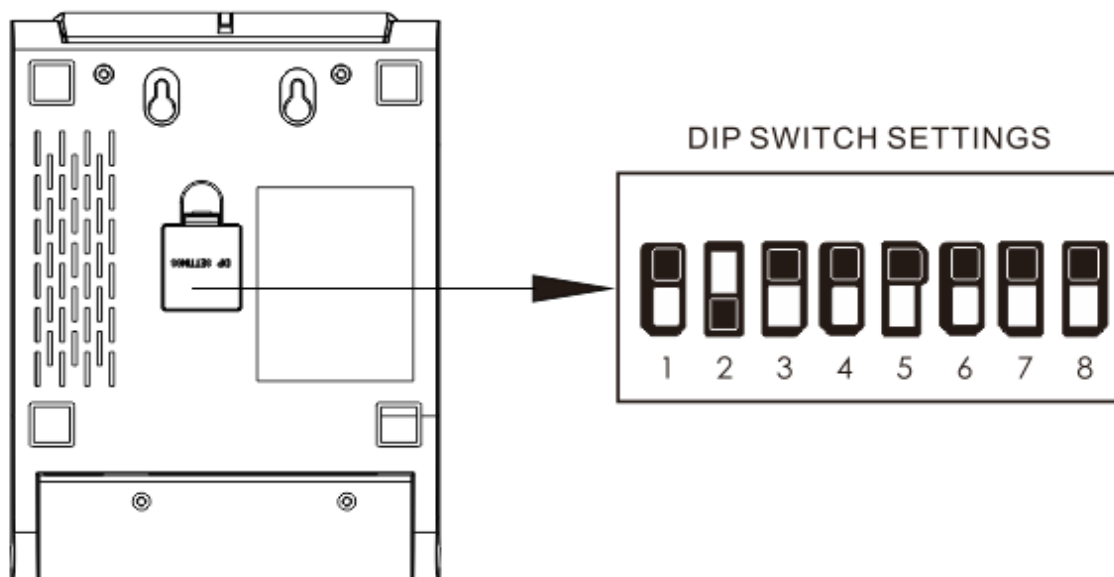
7 Instalação do rolo de papel / Bobina

- a. Abra a tampa da Impressora
- b. Instale o rolo de papel, e coloque-o na impressora.
- c. Puxe o papel para fora da impressora
- d. Feche a tampa. Pressione a tampa da impressora para evitar a posição de erro de papel em rolo.



8 Definir o modo de impressão (interruptores DIP)

Os interruptores DIP são utilizados para configurar a impressora para executar várias funções, como o modo de corte, conjunto de caracteres, velocidade, sinal sonoro, a densidade de impressão e etc.



9 Driver de Instalação

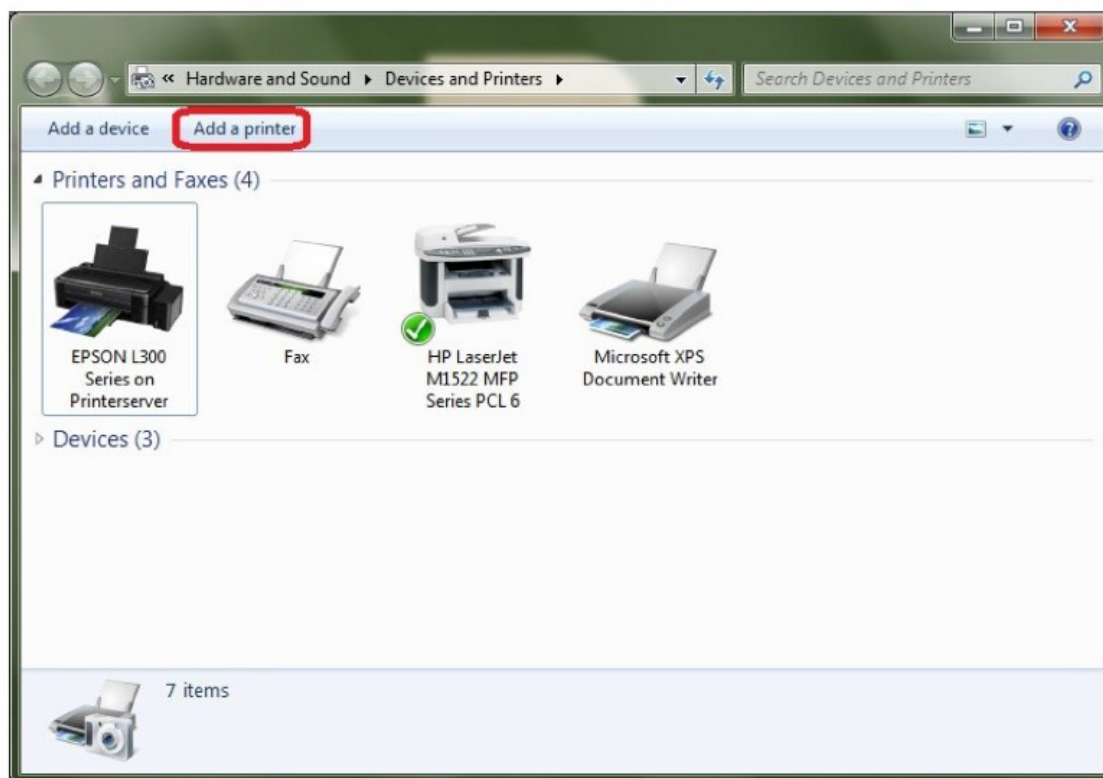
1 página

Como instalar o driver de impressora

leia Disk CD, encontrar drivers FeassoDRV, incluem x64 e x86

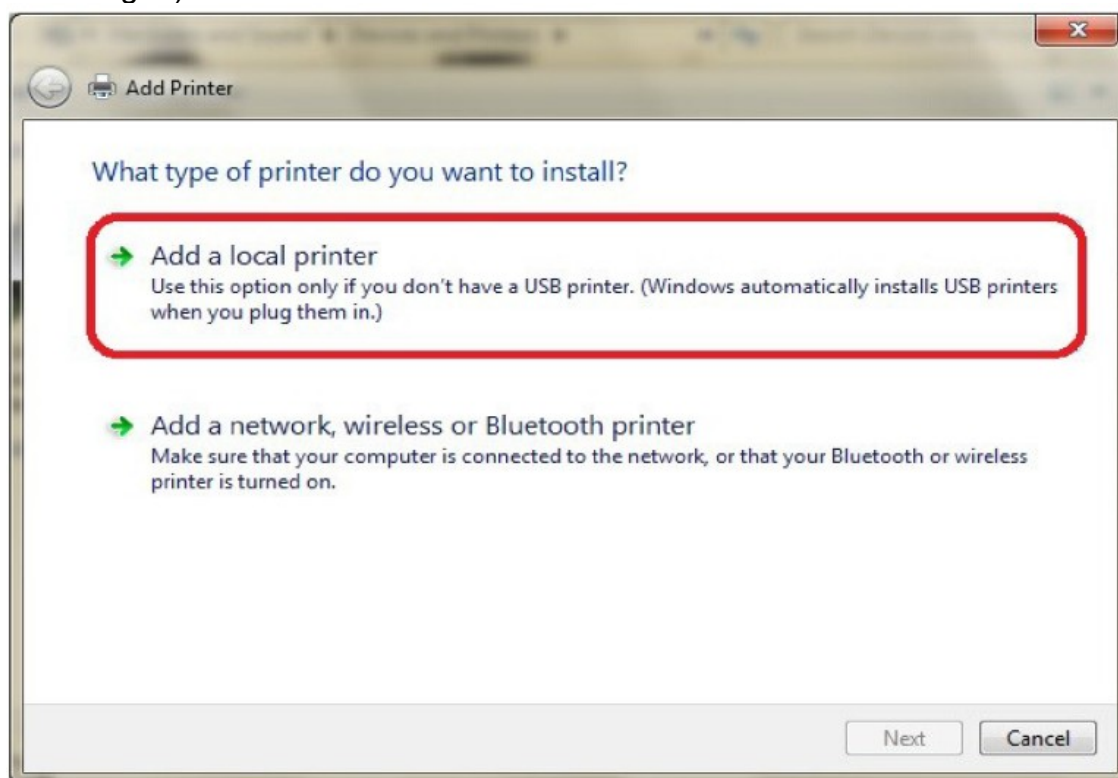
Painel de controle aberto, dispositivos e impressoras, clique em "Adicionar uma impressora"

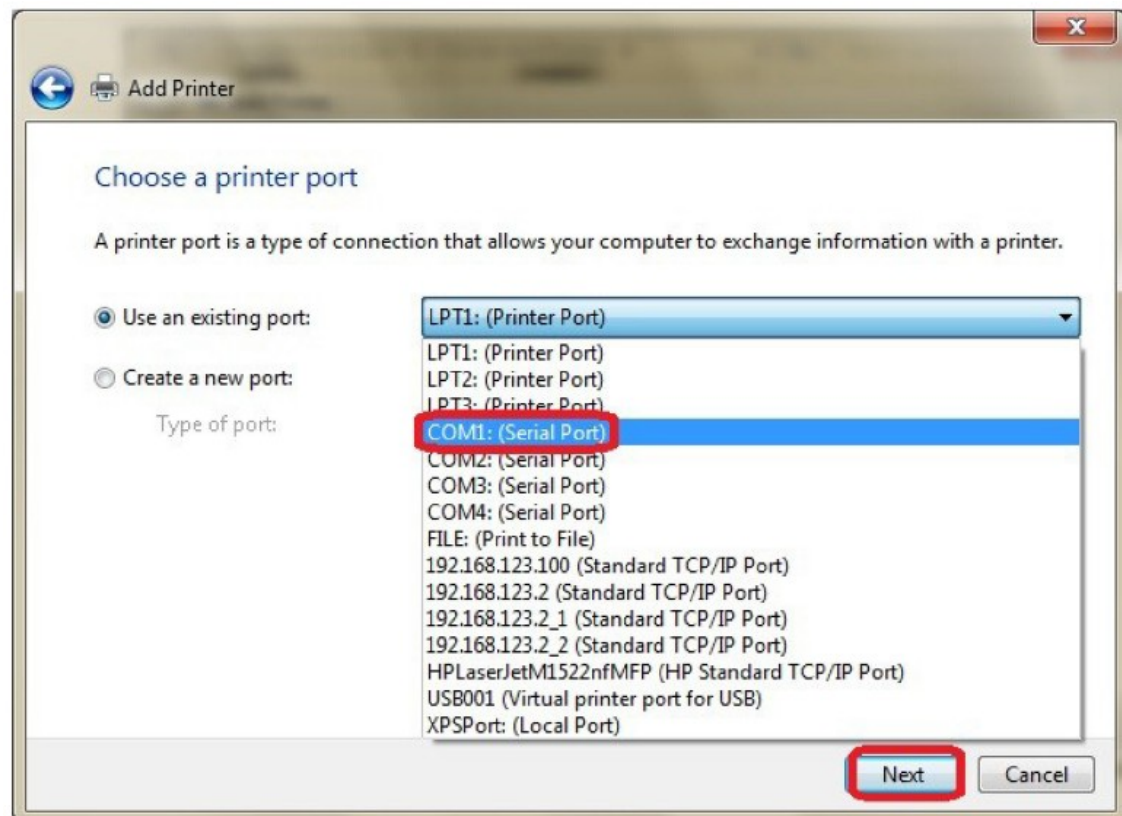
Name	Date modified	Type	Size
FeassoDRV for win x64	2014/7/25 13:46	File folder	
FeassoDRV for win x86	2014/7/25 13:46	File folder	



2 pagina

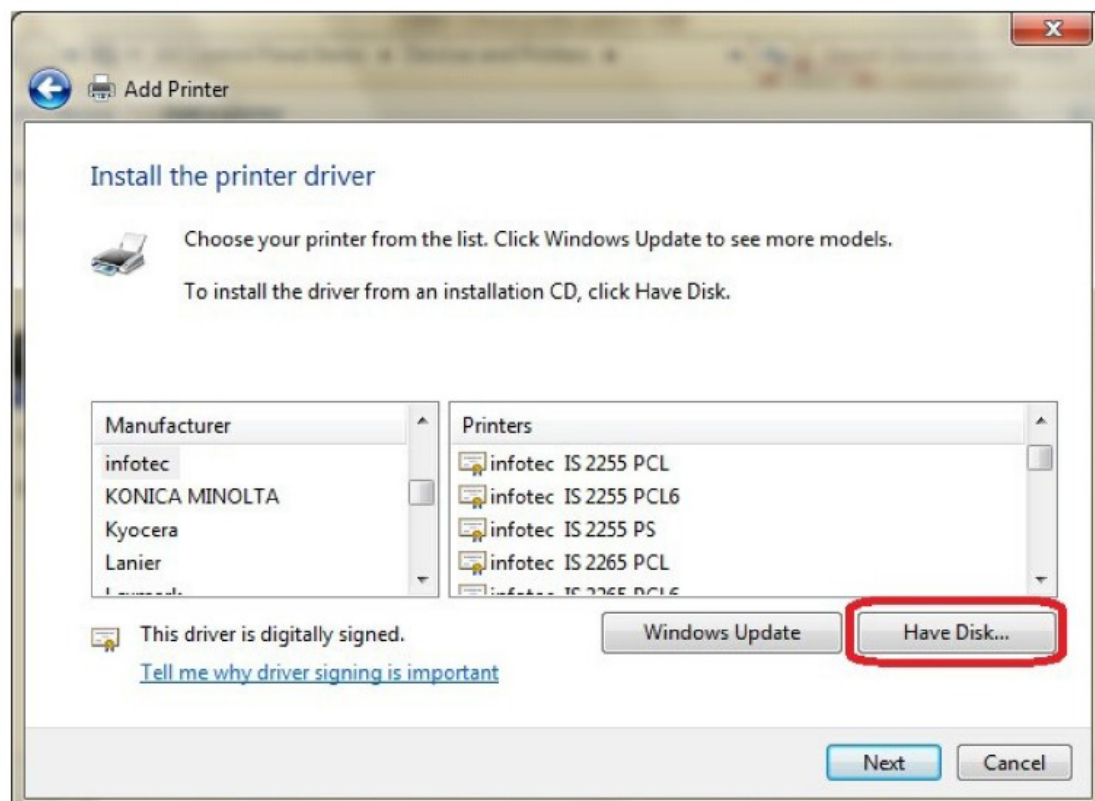
Clique em "Adicionar uma impressora local"
Escolha a porta de conexão, por exemplo, COM1 e clique em "Next" (Avançar / Prosseguir)

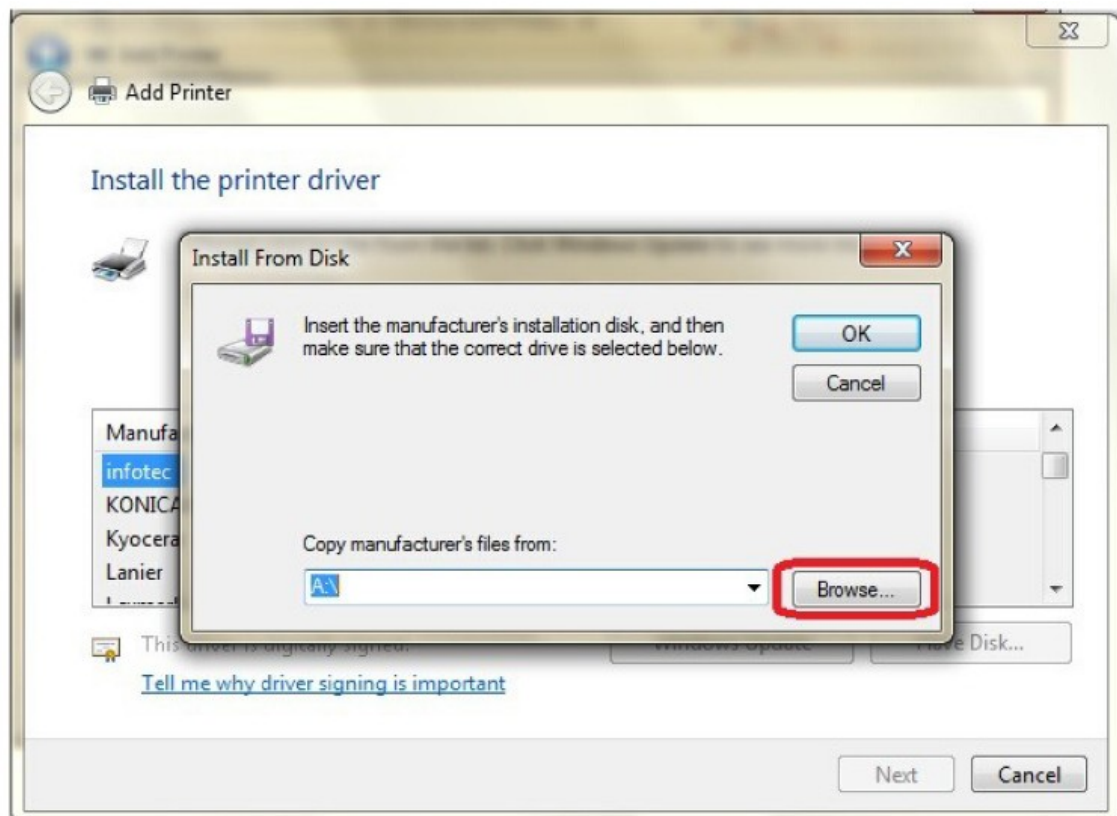




3 pagina

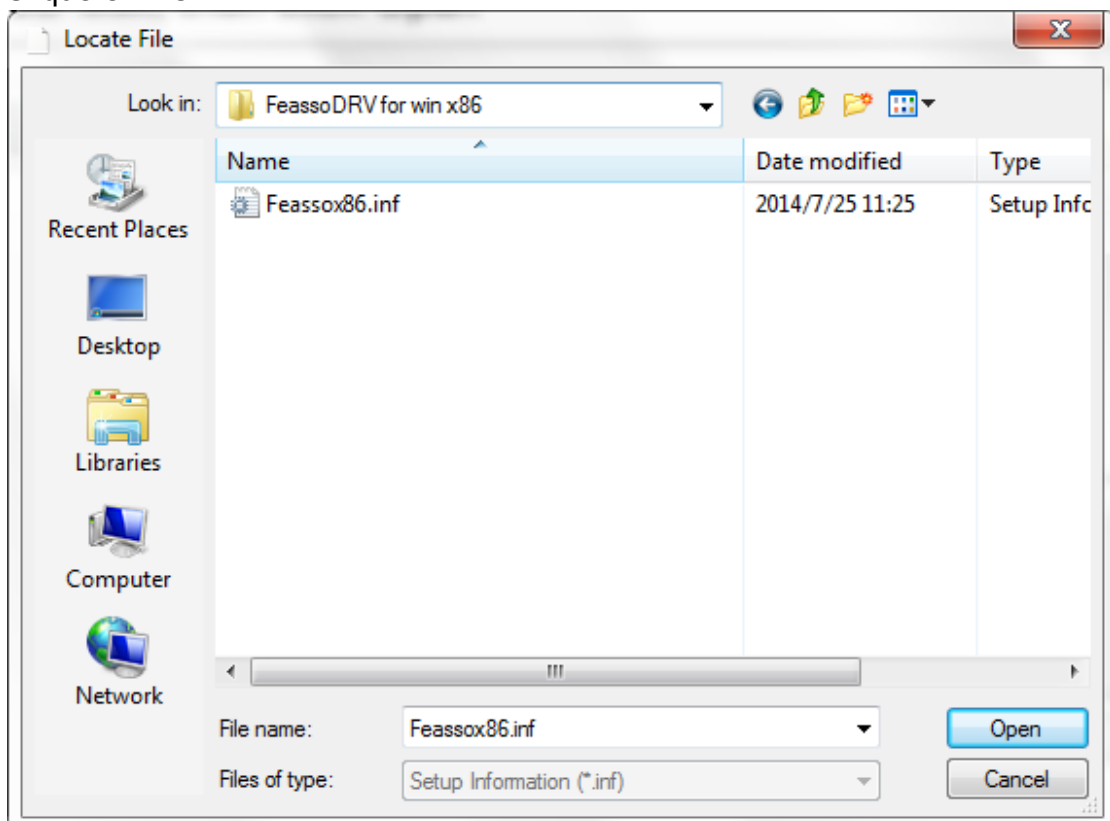
Clique em "Disco" para instalar os drivers de CD
Clique em "Procurar"

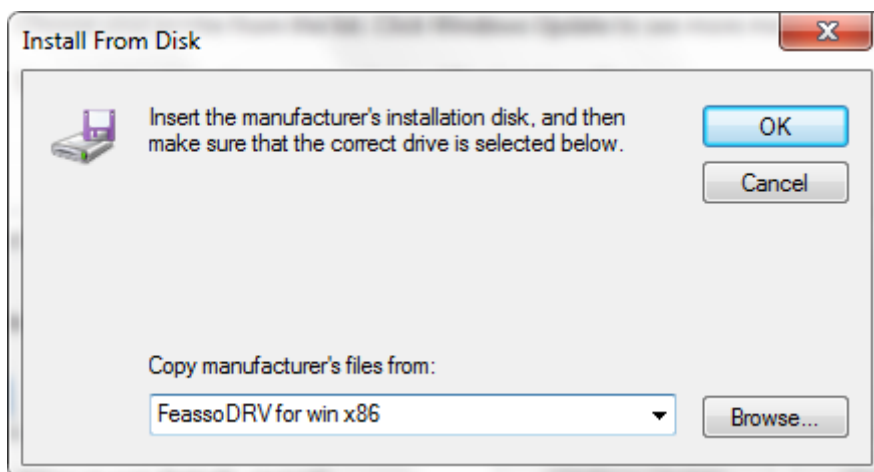




4 pagina

Localize o driver de disco CD, em seguida, clique em Abrir
Clique em "OK"

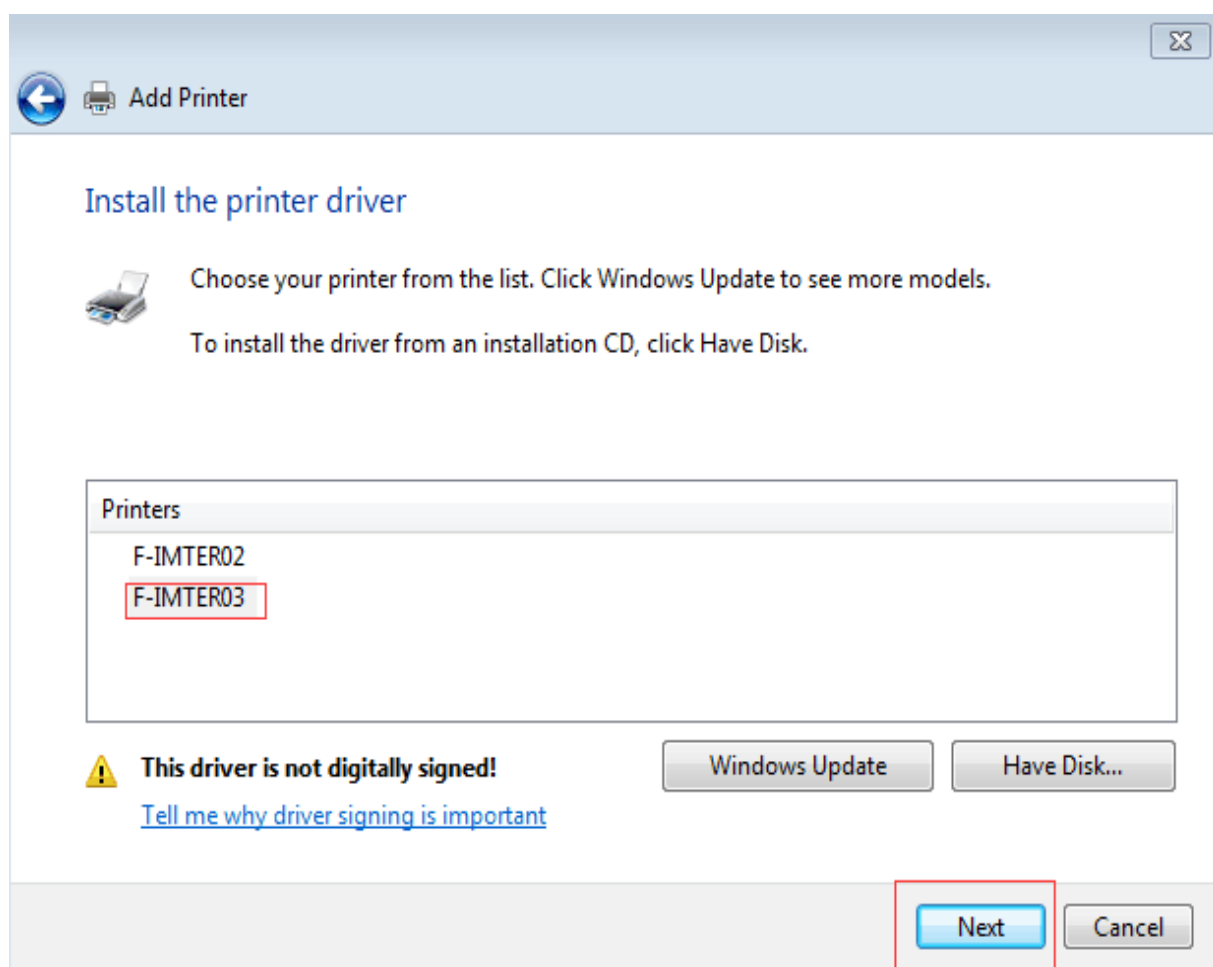


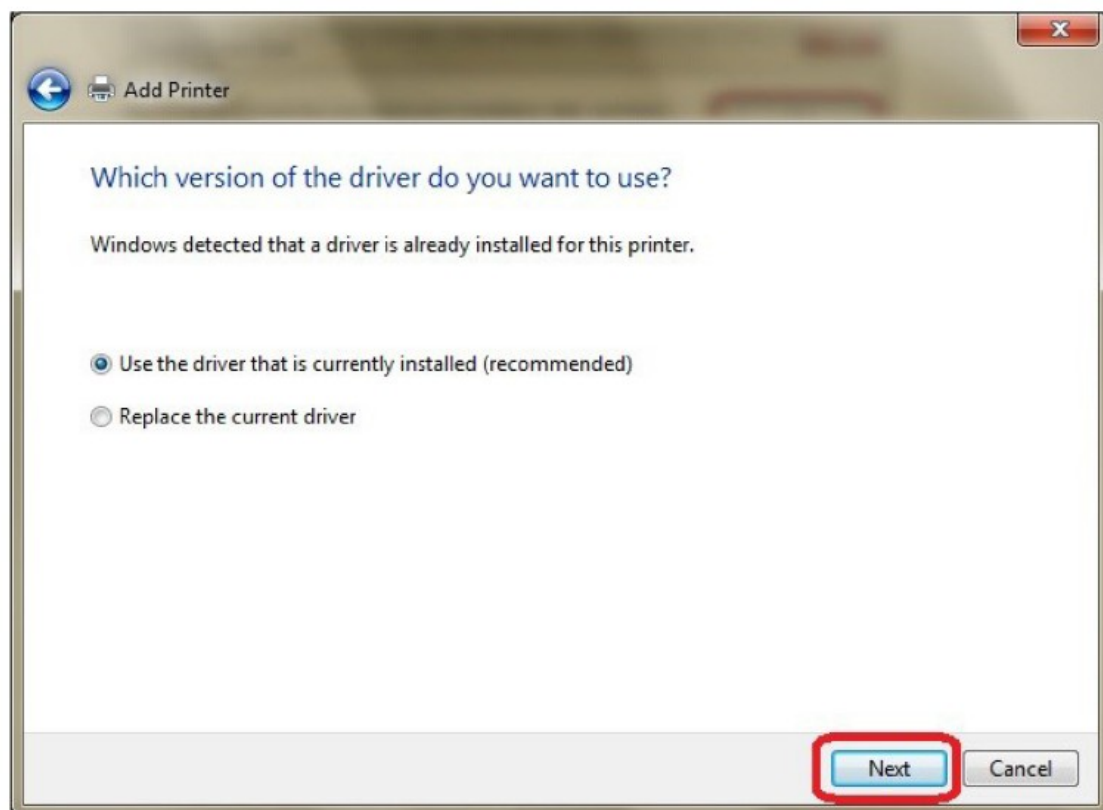


5 pagina

Selecione o número do modelo F-IMTER03, em seguida, clique em "Next" (Avançar / Prosseguir)

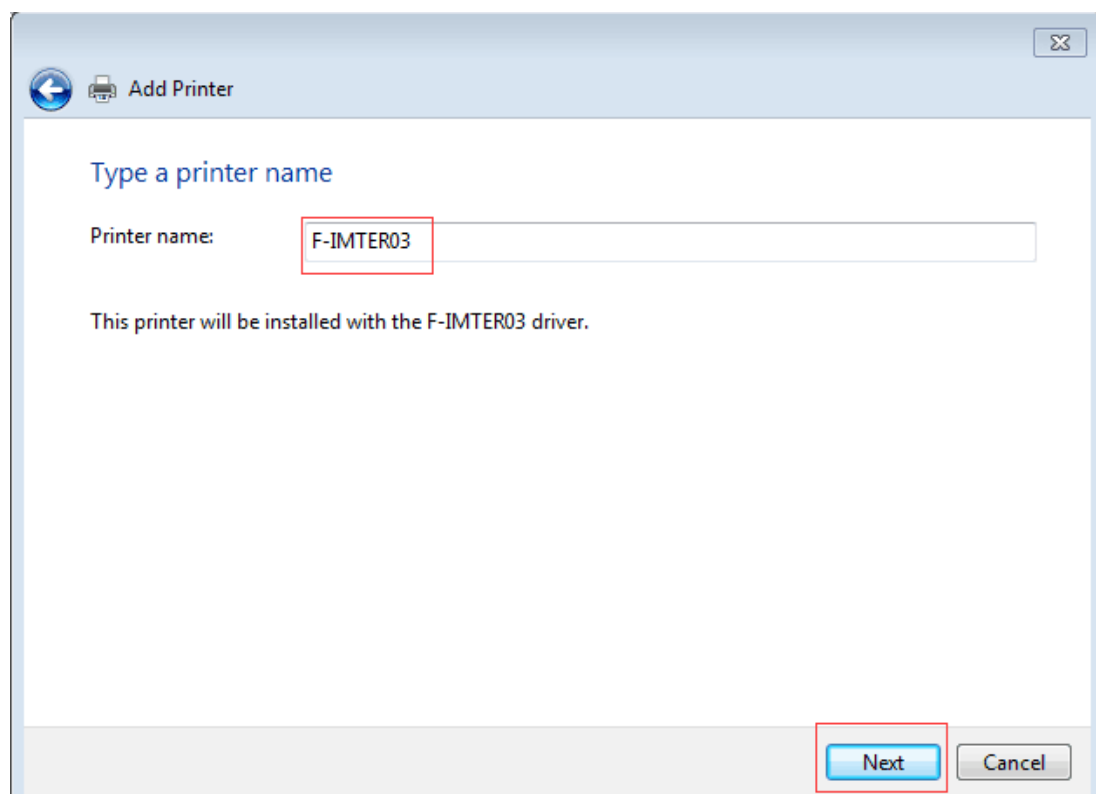
Clique em "Next" (Avançar / Prosseguir)

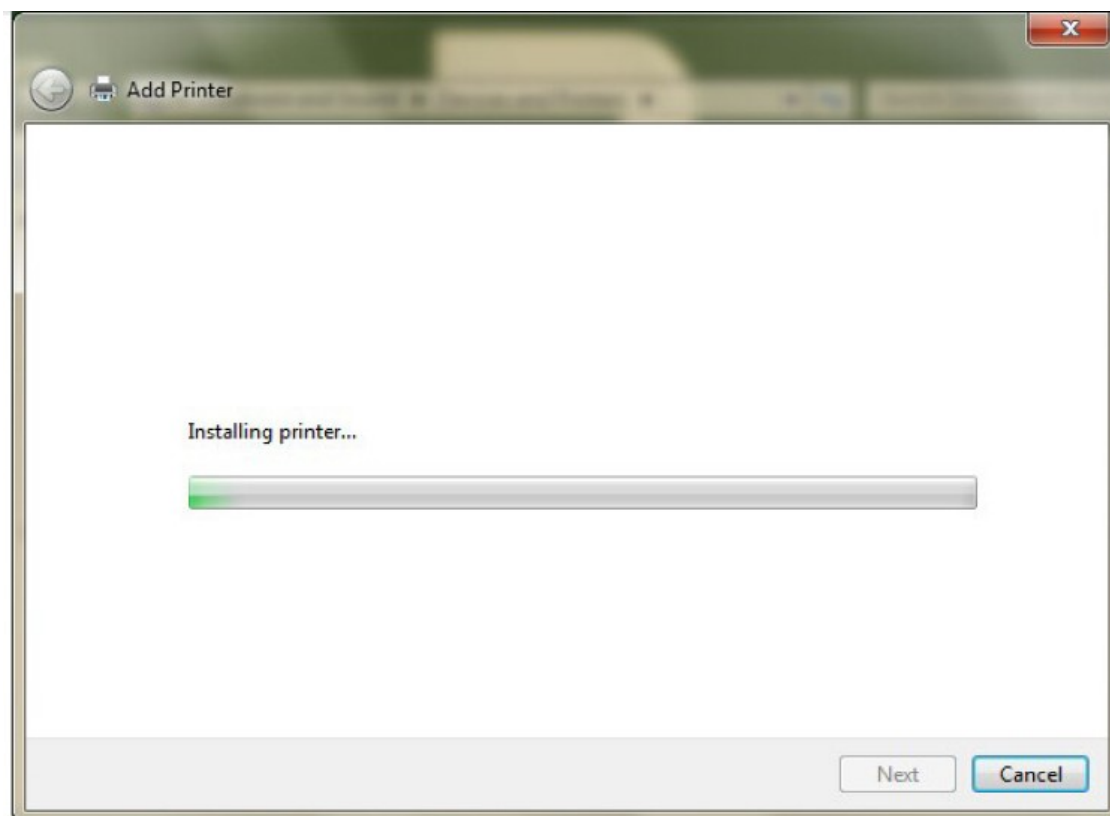




6 pagina

Clique em "Next" (Avançar / Prosseguir)
Instalando

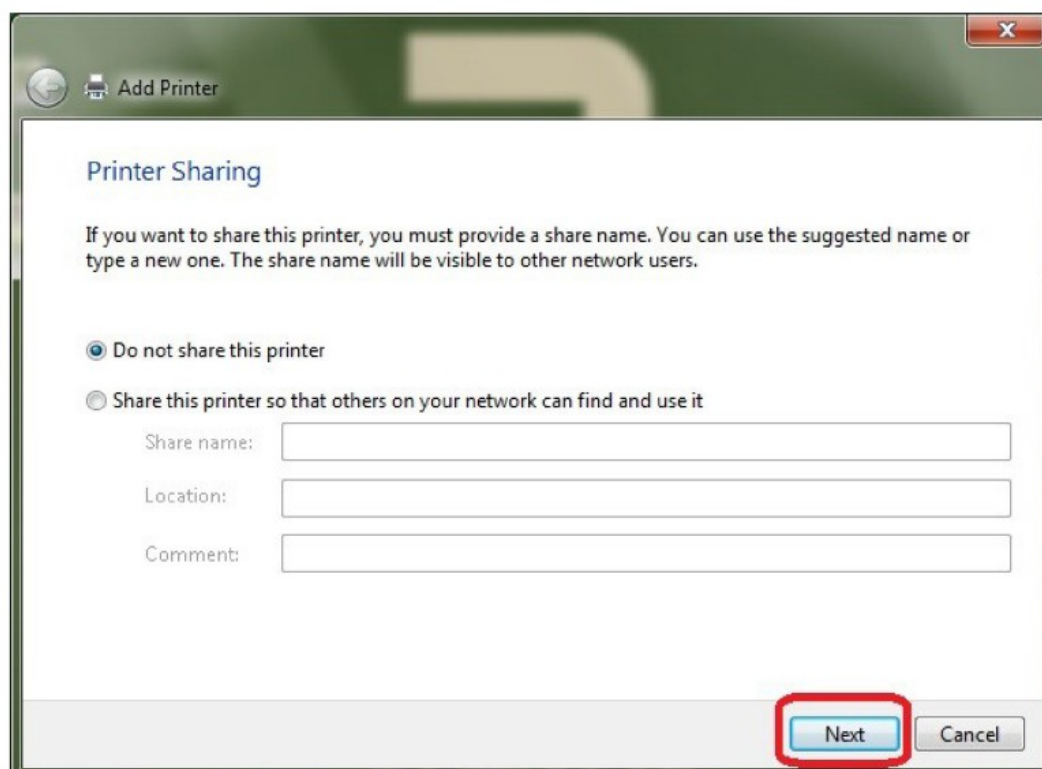


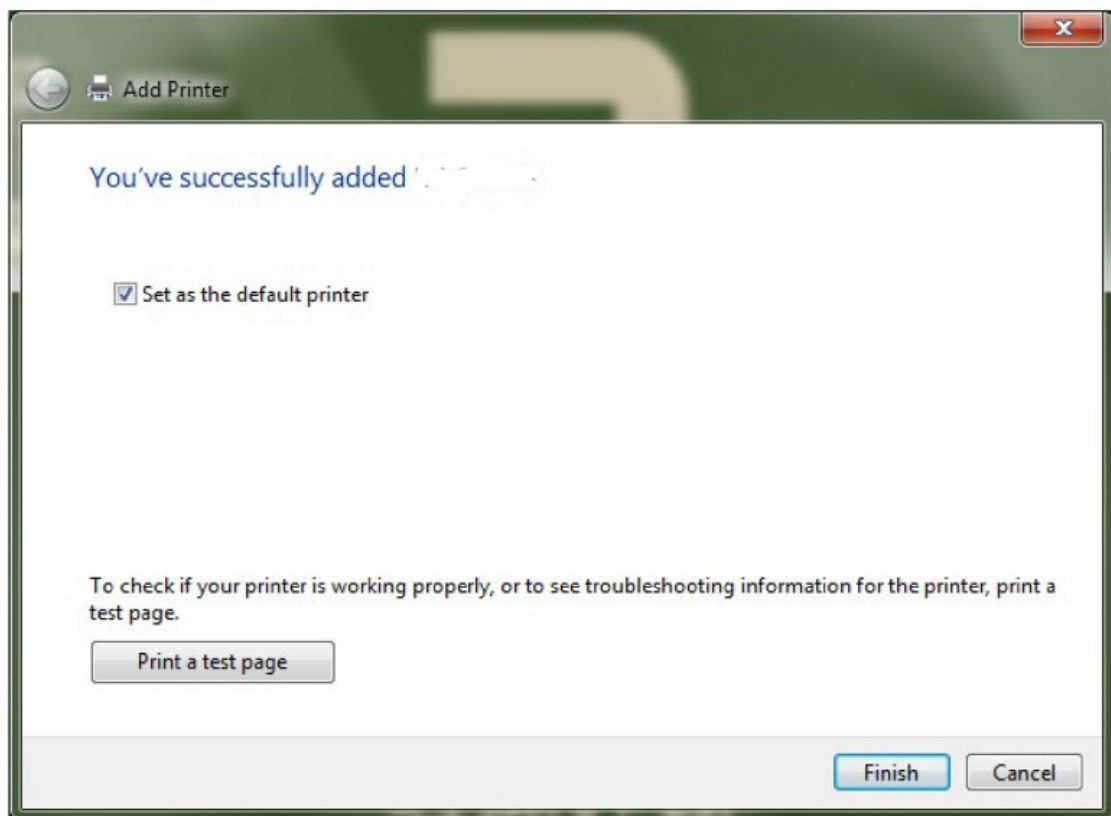


7 pagina

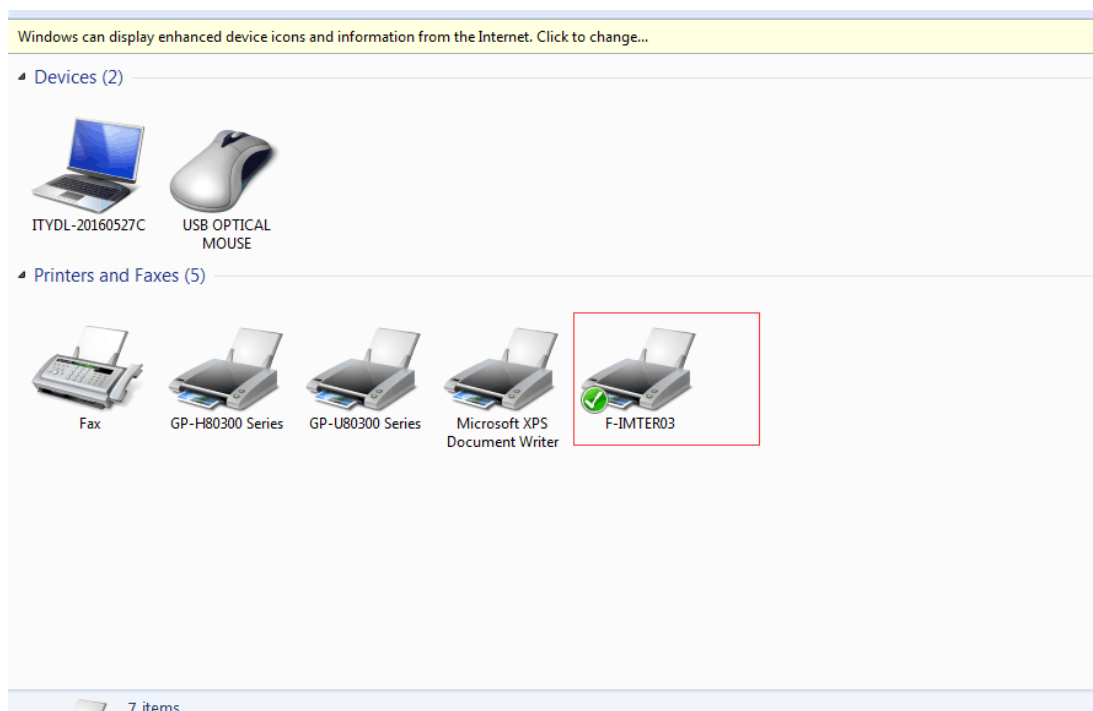
Clique em "Next" (Avançar / Prosseguir)

Definir como impressora padrão e imprimir uma página de teste





8 pagina
com sucesso





AVISO:

Todos os direitos reservados. Esta publicação não pode ser reproduzida, armazenada, ou transmitida de qualquer forma ou por qualquer meio, eletrônico, mecânico, fotocópia gravação ou outro, sem a permissão prévia por escrito da Feasso Electronicos Ltda. A empresa inverte o direitos das modificações da tecnologia de fabricação, montagem, software e hardware sem prévio aviso. Contate seu fornecedor, se precisar de mais informações sobre o produto.